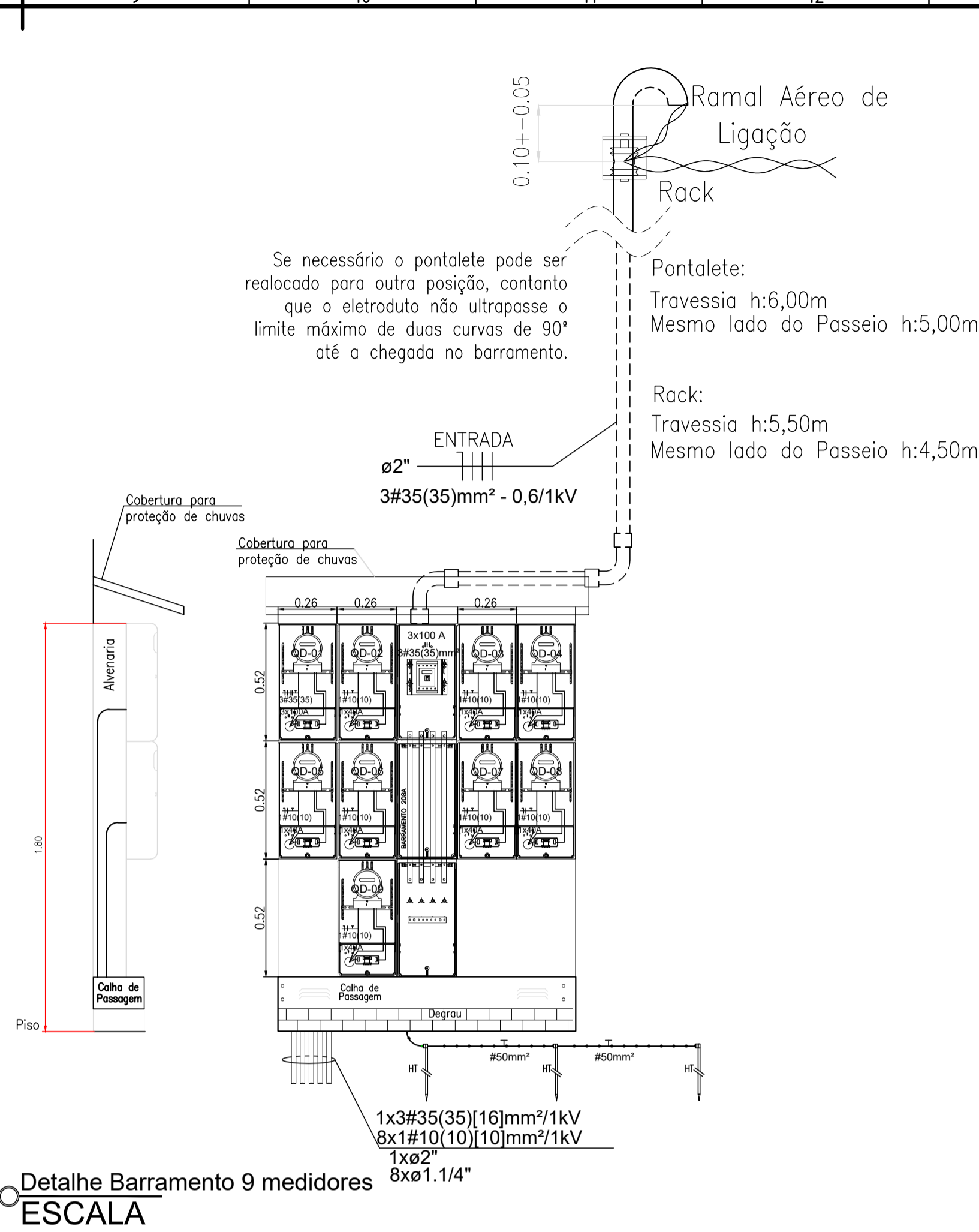


Elétrico Quiosques Tipo 01

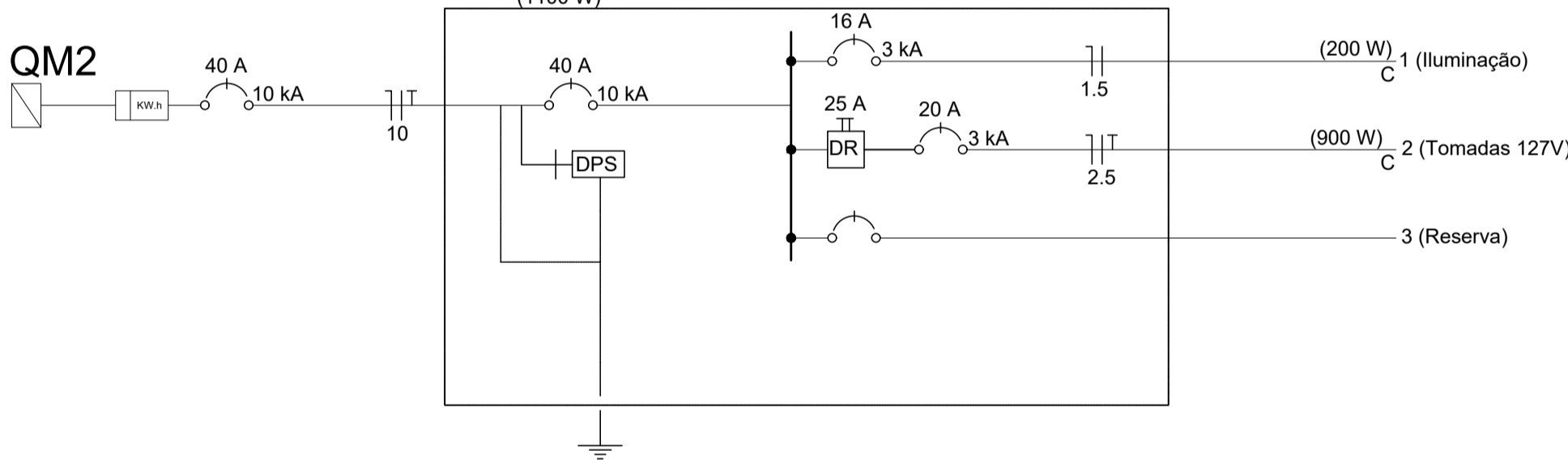
1:20

QUADRO DE DISTRIBUIÇÃO QD - QUIOSQUE TIPO 01															
Circuito	Cargas (W)			Potência		I	DR	Disjuntor	Condutor						
	Iluminação	Tomadas	600	Total (W)	FP				Método de Ref	Classe	Material	Tensão de Isolação (kV)	Fase (mm²)	Neutro (mm²)	Proteção (mm²)
1 - Iluminação	2	-	-	200	0,8	1,97	-	16	B1	5	PVC	0,6/1	1,5	1,5	-
2 - Tomadas	-	3	1	900	1	7,09	25 BI	20	B1	5	PVC	0,6/1	2,5	2,5	2,5
3 - Reserva	-	-	-	-	-	-	-	-	-	-	-	-	-	-	-
DPS	-	-	-	-	-	-	-	-	-	II	-	-	-	-	-
TOTAL	200	300	600	1100	0,99	1110,18	9,06	40	D	-	-	0,6/1	10	10	10

Vai À Rede de Alimentação Coelba

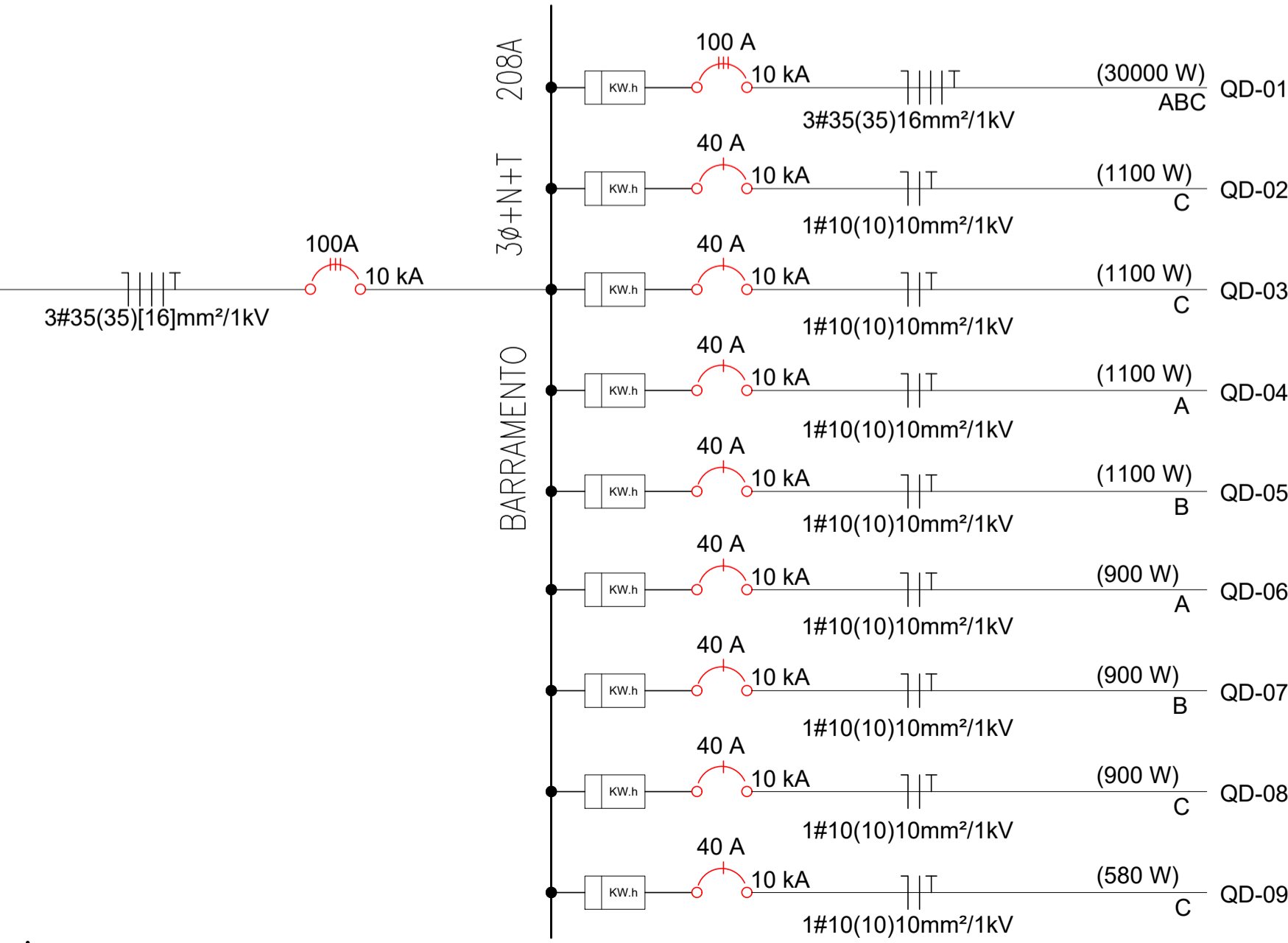


QD02 a 05 - Quiosques Tipo 01



Barramento

(37,68 kW carga instalada)



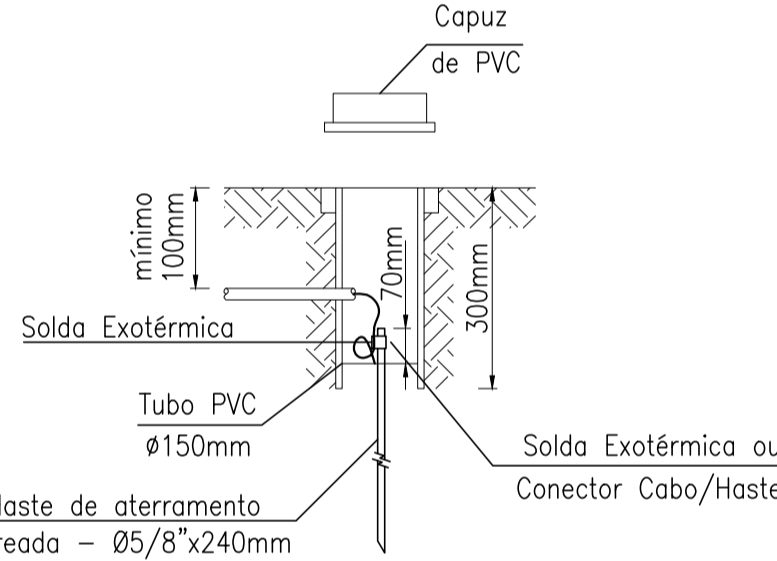
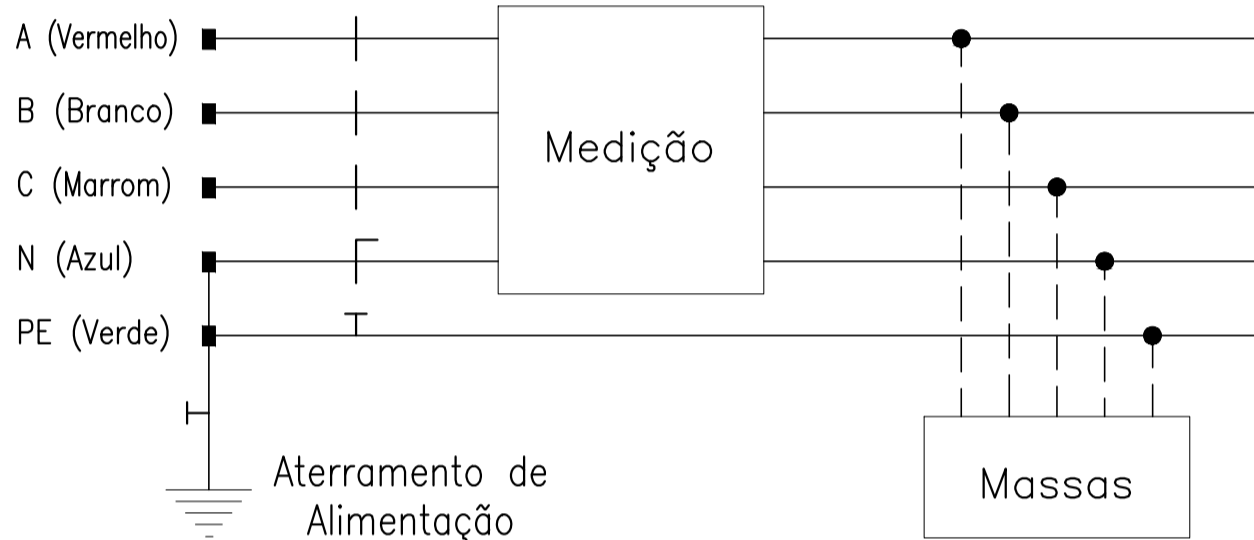
NOTAS:

- As tomadas baixas da Lavagem/Preparo terão altura de 40 cm do piso;
- Tubulação não cotada será de Ø25 mm;
- Uso obrigatório de Dispositivo Diferencial-Residual nos circuitos de área molhada (tomadas acima da pia);
- As tubulações nas áreas não pavimentadas (terra, grama, etc.) deverão ser envelopadas com concreto;
- Os condutores do Ramal de Entrada e Distribuição devem ser de cobre, classe de encordamento 2, segundo a norma DIS-NOR-030, item 6.8.5 da Coelba;
- Resistividade da malha de terra < 10 Ω;
- Aterrar todos os reatores, calhas e tomadas;
- Usar reatores com alto fator de potência;
- Fazer emendas em condutores (quando necessário) apenas em caixas de passagem;
- A distância mínima do rack ao piso será de 3,50 m em locais onde a travessia do ramal de ligação tenha apenas trânsito de pedestres, e 5,50 m onde houver trânsito de veículos;
- Padronização de cores dos condutores:
Fase R - Preto Fase S - Cinza Fase T - Vermelho
Neutro - Azul Claro Terra - Verde Retorno - Amarelo

Legenda

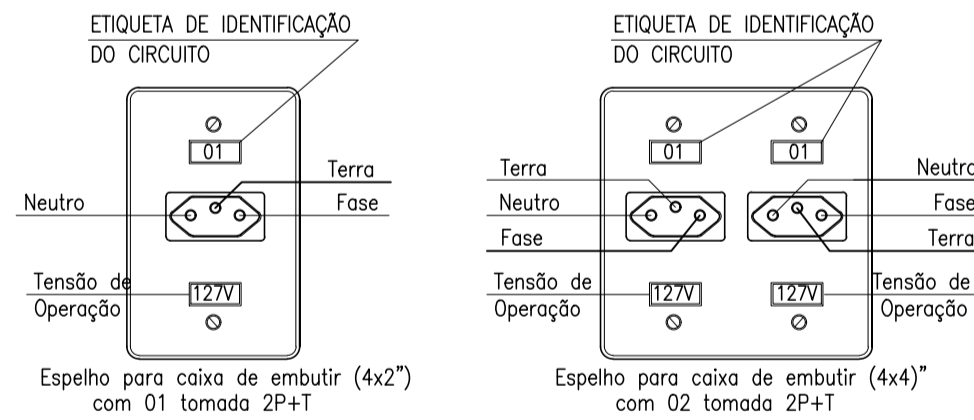
	Interruptor simples 1 tecla - 1,10m do piso
	Tomada 10 A baixa simples a 0,40m do piso
	Tomada 10 A média dupla a 1,10m do piso
	Lâmpada LED embutida
	Caixa de Passagem no piso
	Quadro de distribuição
	Mureta de Medição
	Malha de Aterramento 3 Hastes

ESQUEMA DE ATERRAMENTO - TNS



Detalhe da Caixa de Aterramento

Sem Escala



Detalhe das Tomadas (Padrão ABNT)

Sem Escala

REVITALIZAÇÃO DA PRAÇA LAURA CONCEIÇÃO

AV. NAÇÕES UNIDAS - CENTRO, ITABUNA - BA

ELÉTRICO QUIOSQUE

PROPRIETÁRIO:



PREFEITURA MUNICIPAL DE ITABUNA
SECRETARIA DE INFRAESTRUTURA E URBANISMO - SIURB

AUTOR DO PROJETO:

BRUNO BARBOSA SANTANA
CREA: 052244051-7
PREFEITURA MUNICIPAL DE ITABUNA
SECRETARIA DE INFRAESTRUTURA E URBANISMO

RESPONSÁVEL TÉCNICO/OBRA:

LOCALIZAÇÃO

RESERVADO

DATA: FEV/2026

ESCALA: INDICADA

FOLHA: 12/14